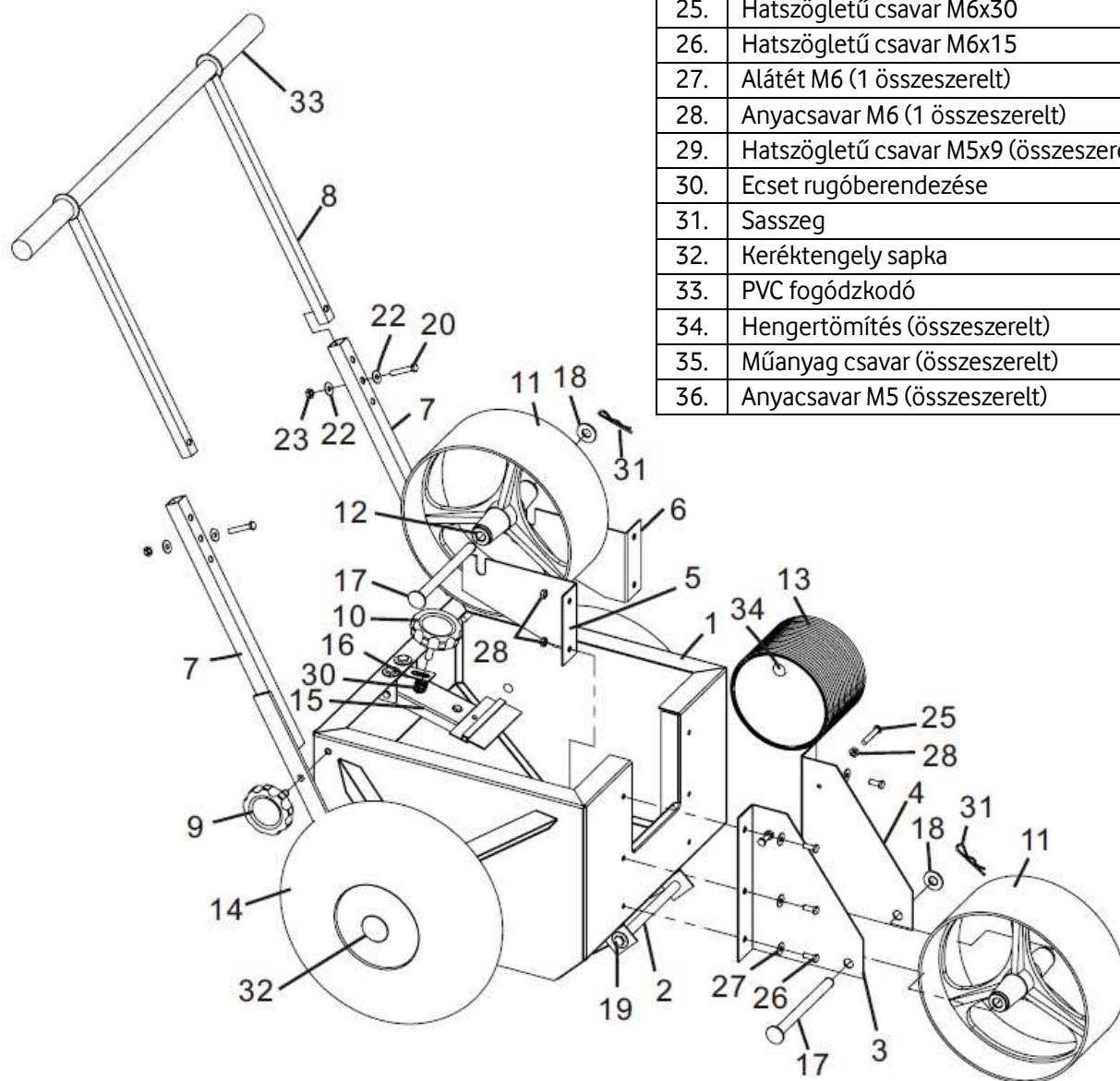


VIZES VONALJELÖLŐ – FMW04

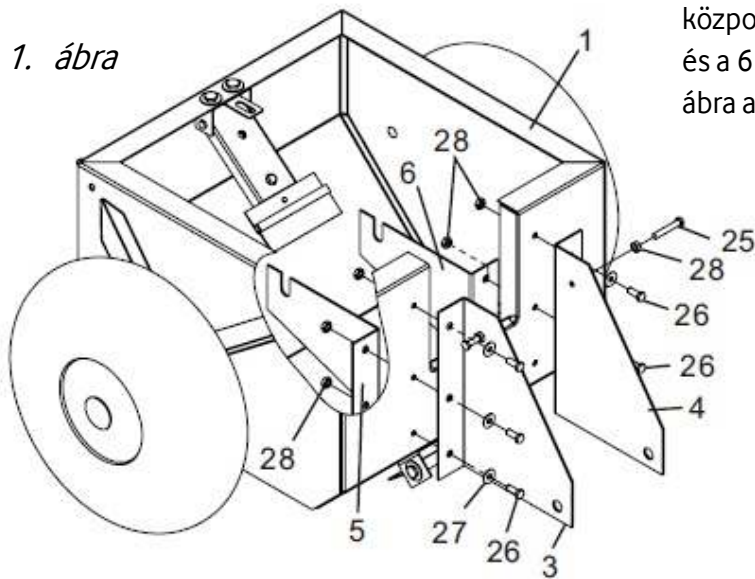
ÖSSZESZERELÉSI ÚTMUTATÓ

	Alkatrész	db
1.	Központi doboz	1
2.	Doboztámasztó	1
3.	Nagy háromszög alakú tárcsa (jobb)	1
4.	Nagy háromszög alakú tárcsa(bal)	1
5.	Kicsi háromszög alakú tárcsa (jobb)	1
6.	Kicsi háromszög alakú tárcsa (bal)	1
7.	Tolókeret	2
8.	Tolókar	1
9.	Csavar M8x28	2
10.	Csavar M8x50	1

11.	Alumínium kerék	4
12.	Szigetelő hüvely (összeszerelt)	4
13.	Henger	1
14.	Gumi kerék 12 inch-es	2
15.	Ecset	1
16.	Ecsettartó keret	1
17.	Alumínium kerék tengelye	2
18.	Alátét M12	2
19.	Támasz (M8x170, összeszerelt)	1
20.	Hatszögletű csavar M8x30	2
21.	Hatszögletű csavar M8x12 (összeszerelt)	2
22.	Alátét M8 (6 összeszerelt)	11
23.	Anyacsavar M8 (4 összeszerelt)	6
24.	Hatszögletű csavar M6x65 (összeszerelt)	1
25.	Hatszögletű csavar M6x30	2
26.	Hatszögletű csavar M6x15	6
27.	Alátét M6 (1 összeszerelt)	7
28.	Anyacsavar M6 (1 összeszerelt)	9
29.	Hatszögletű csavar M5x9 (összeszerelt)	1
30.	Ecset rugóberendezése	1
31.	Sasszeg	2
32.	Keréktengely sapka	2
33.	PVC fogódzkodó	2
34.	Hengertömítés (összeszerelt)	1
35.	Műanyag csavar (összeszerelt)	1
36.	Anyacsavar M5 (összeszerelt)	1



1. ábra



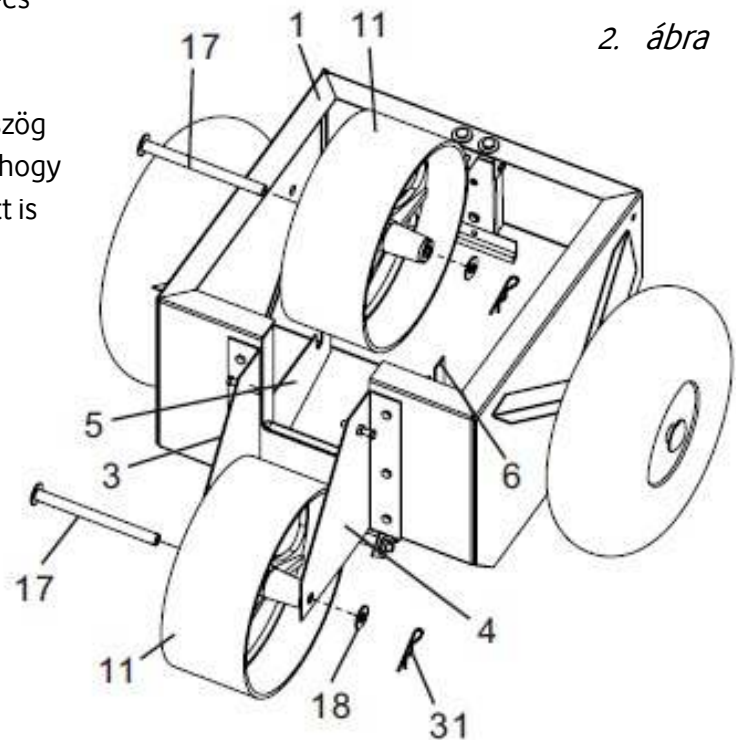
1. Lépés

A háromszög alakú tárcsákat (3,4,5,6) szerelje fel a központi dobozra (1) a 6 db M6x15-ös csavar (26) és a 6 db M6-os anyacsavar felhasználásával az 1. ábra alapján.

2. Lépés

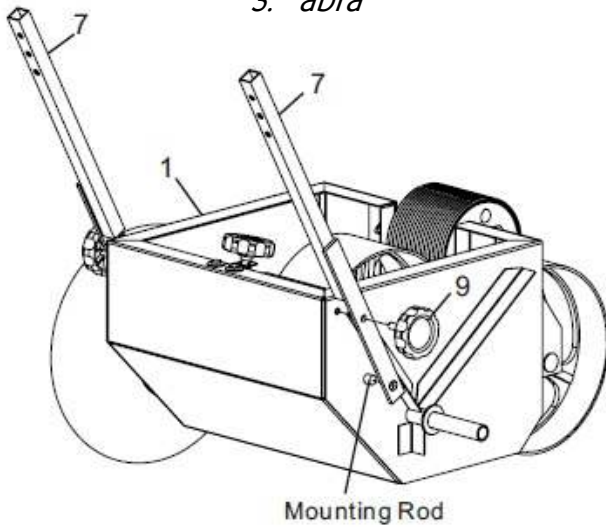
Az alumínium kereket (11) csúsztassa a nagy háromszög alakú tárcsák (3, 4) közé és csúsztasson egy tengelyt (17) át a 3 alkatrészen. Ezután rögzítse azt egy M12-es alátéttel (18) és egy sasszeeggel (31).

Ugyanezt tegye meg a két kisebb háromszög alakú tárcsa (5,6) között is. Ügyeljen arra, hogy a tengely (17) a tárcsa tetején pihenjen. Itt is M12-s alátétet (18) és sasszeget (31) használjon.



2. ábra

3. ábra



3. Lépés

A tolókeret (7) mindkét felének alsó lyukát csúsztassa a doboz (1) oldalára hegesztett csatlakozási rúdra, majd csavarjon rá egy M8x28-as csavart (9). Ne szorítsa meg a csavart!

4. Lépés

Csúsztassa a tolókart (8) a keretébe (7) és mindkét oldalát rögzítse 2 M8-as alátéttel (22), egy M8-as csavarral (20) és egy M8-as anyacsavarral (23) az 1. Részletes ábra alapján.

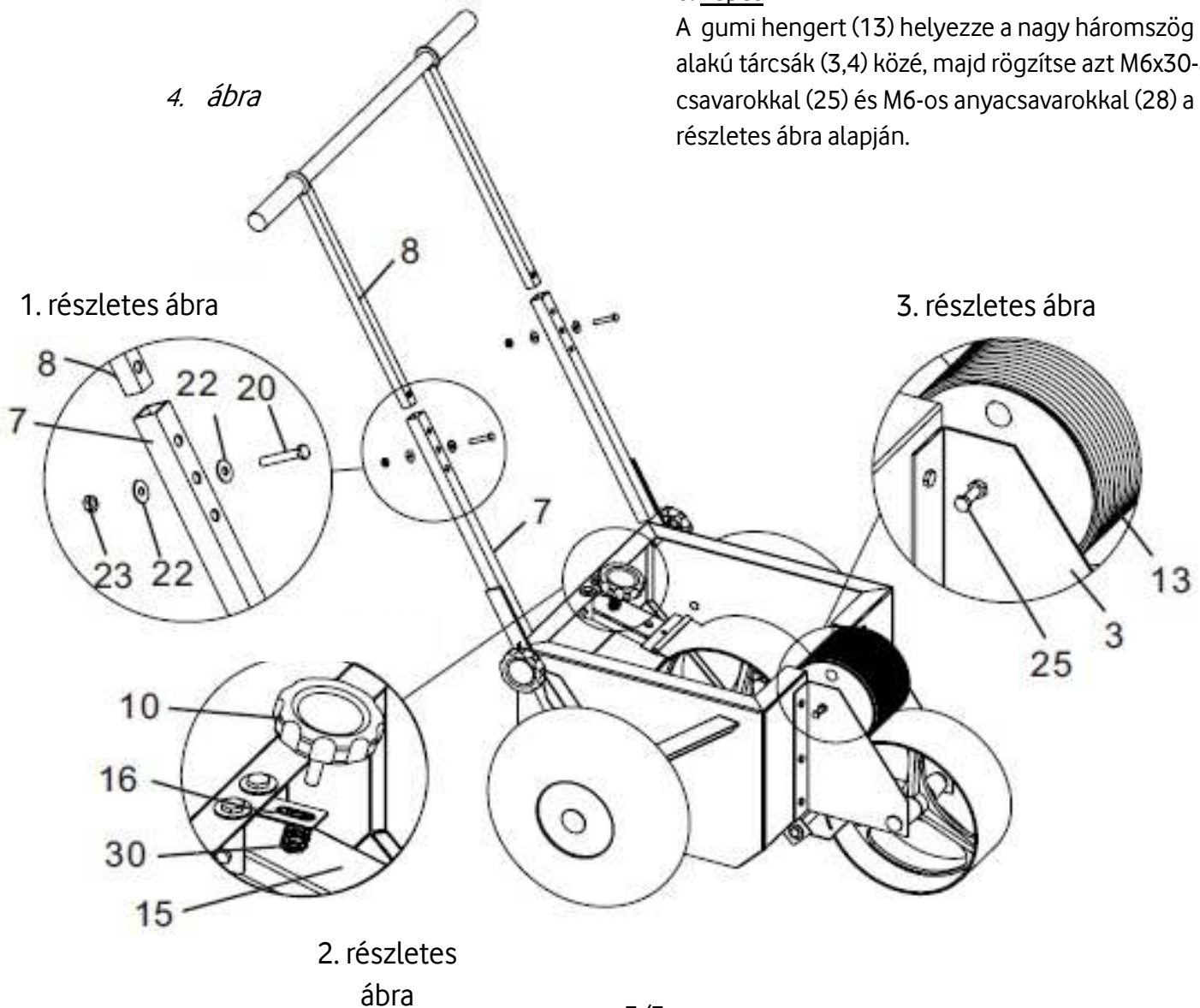
5. Lépés

Helyezze a rugót (30) az ecset (15) és az ecsettartó keret (16) közé, majd rögzítse egy M8x50-es csavarral (10) a 2. részletes ábra alapján. Az ecsetet ezután a csavar (10) tekerésével tudja feljebb vagy lejjebb mozgatni az felesleges festék eltávolításához.

6. Lépés

A gumi hengert (13) helyezze a nagy háromszög alakú tárcsák (3,4) közé, majd rögzítse azt M6x30-as csavarokkal (25) és M6-os anyacsavarokkal (28) a 3. részletes ábra alapján.

4. ábra



1. részletes ábra

3. részletes ábra

2. részletes ábra